

ZPRÁVA O ČINNOSTI

OBEC ON

Regionální centra podpory investic do bydlení SFPI
Koordinační a kompetenční centrum SFPI
Sekce poradenství Státního fondu podpory investic



Realizováno

sfpi Státní fond
podpory investic

PRO SAMOSPRÁVY, KTERÉ CHTĚJÍ STAVĚT

Poradíme

Vysvětlíme

Spočítáme

Doporučíme

OBEC

ON

Přepněte své vize do realizace

Jedinečnost služeb

Unikátní poradenské služby OBEC ON pro veřejné investory.

1. Poradenství pro veřejný sektor, které využívají **bezplatně**.
2. Služby **na kvalitativní úrovni mezinárodních poradenských společností** (inspirováno EIB, EBRD) – certifikace, oceněno Národní cenou kvality.
3. **Regionální dostupnost** služeb ve všech krajích ČR.
4. Neveřejná **databáze kvalifikovaných projektů** pro dostupné nájemní bydlení.
5. Schopnost reagovat na potřeby investorů – zadání požadavků probíhá online a **do 48 hodin od zadání dojde k přidělení vhodného experta**.

Základní data poradenství OBEC ON

5 885

poskytnutých
konzultací ve

3 101

městech
a obcích

71,3 mld. Kč

objem investic
do výstavby obecních
nájemních bytů

62 mld. Kč

hodnota projektů
výstavby infrastruktury
a další nebytové
výstavby

40,9 mld. Kč

rozvojové záměry
obcí pro privátní
investory

5x

rychlejší příprava
projektů obcí díky
poradenství
OBEC ON

1,3

průměrné hodnocení
poradenství
od starostů
a zástupců měst

České obce nemají kapacity připravovat investice. SFPI to navždy změnilo.

Poradenství OBEC ON je dnes jedinou veřejnou službou v ČR, která skutečně pokrývá celý investiční cyklus.

Jaká úzká místa služby OBEC ON řeší?

- Nízkou odbornou podporu pro veřejné investice municipalit, nedostatečnou kapacitu odborných zdrojů úřadů.
- **Špatnou dostupnost nájemního bydlení**, tržní selhání zejména v menších obcích, pomoc s rozvojem infrastruktury obcí dle potřeb urbánní ekonomiky.
- **Absenci rychlé a jednoduché pomoci poradenství** („one-stop-shop“) k investiční výstavbě v souladu se zákonem o zadávání veřejných zakázek zástupcům veřejného sektoru v regionech.

Od prvotní myšlenky až po dlouhodobý provoz.

Klíčem k úspěchu bylo vytvoření systému, který podporuje obce v jejich stavebních záměrech napříč celým spektrem potřebných kroků. Systém, který:

Propojuje know-how,
financování a realizaci

Snižuje
riziko investic

Zrychluje
přípravu projektů

Převádí záměry
do skutečných staveb

Životní cyklus práce s obcemi v rámci OBEC ON a SFPI:

IDEA

pomáháme obcím identifikovat záměr, pojmenovat reálné potřeby a krystalizovat investiční plán.



STUDIE

navrhujeme varianty řešení, ověřujeme jejich proveditelnost a nastavujeme ekonomiku projektu.



PROJEKT

podporujeme přípravu projektové dokumentace a převádíme záměr do realizovatelné podoby.



FINANCOVÁNÍ

nastavujeme optimální financování a pomáháme kombinovat dotace a návratné nástroje.



REALIZACE

asistujeme při řízení projektu, koordinaci a kontrole průběhu výstavby.



PROVOZ

pomáháme nastavit udržitelný provoz a dlouhodobou ekonomiku projektu.

Jak hodnotí služby poradenství starostové a zástupci obcí?

Doporučili byste poradenství OBEC ON dalším starostům?



Jak hodnotíte poradenství OBEC ON v následujících aspektech?

Průměrná známka hodnocení:



(hodnoceno dle školní stupnice, 77 % respondentů hodnotilo známkou 1)



(hodnoceno dle školní stupnice, čtyři z pěti hodnocení je jedničkou)



(hodnoceno dle školní stupnice, nejčastější odpověď 40 % byla známkou 2)



(hodnoceno dle školní stupnice, zde odpovídaly obce, které měly zkušenost s přípravou konkrétních projektů, čtyři z pěti hodnocení je jedničkou)



OD NÁPADU K REALIZACI

Funkční převod investičních záměrů do skutečných projektů.

ONE-STOP-SHOP PRO OBCE

Jedno místo, které pokrývá celý investiční cyklus od záměru po provoz.

Poradenství OBEC ON

Sekce poradenství SFPI

- Sekce poradenství vznikla jako nový organizační útvar v rámci SFPI, který má v působnosti **podporu regionálního rozvoje a dostupného bydlení**.
- Pod projektem OBEC ON (www.ObecON.cz) nabízí jedinečný typ služby poradenství pro veřejný sektor v investiční výstavbě, **komplexní know-how** díky multioborovému týmu interních odborníků a externích expertů.

Aktuální cíle poradenství OBEC ON

- Poradenství s přípravou **dostupného nájemního bydlení** dle komponenty 2.10 Národního plánu obnovy (NPO):
 - Pomoc s obnovou bytového fondu nájemního bydlení, identifikací a ekonomickým poradenstvím projektů pro čerpání alokovaných zdrojů.
 - Příprava databáze kvalifikovaných projektů dostupného nájemního bydlení.
- Odborné poradenství s přípravou veřejných investic v rámci komponenty 4.1.1 Národního plánu obnovy.
 - Podpora obcí při realizaci veřejných investic (př. výstavba dostupného nájemního bydlení, výstavba škol a další veřejné infrastruktury).
 - Implementace standardů služeb na úrovni nadnárodních poradenských společností do veřejného sektoru, sdílení best practice.

Unikátní poradenství, které pokrývá celý investiční cyklus obcí

Od prvotní
myšlenky



Projekt
a financování



Realizace



Dlouhodobý
provoz

OBEC ON

Nejde jen o poradenství. Jde o schopnost stavět.



Od ověření k systematickému rozvoji

Během prvních dvou let jsme vybudovali a v praxi ověřili funkční systém podpory investic obcí. Prokázali jsme, že obce jsou schopné připravovat a realizovat projekty rychleji, kvalitněji a s nižším rizikem, pokud mají k dispozici správné nástroje, know-how a podporu v celém investičním cyklu.

Vytvořili jsme prostředí, ve kterém se záměry obcí systematicky proměňují v realizovatelné projekty. Tento základ dnes umožňuje přejít z pilotní fáze do plnohodnotného, dlouhodobě udržitelného systému podpory veřejných investic.

SFPI je připraveno tuto roli dále rozvíjet jako klíčový implementační nástroj státu pro následující období.

OBEC

ON

2028 +

Připravený systém pro realizaci investic v rámci Víceletého finančního rámce EU pro období 2028-2034.

PŘIPRAVENO NA ŠKÁLOVÁNÍ

Systém ověřený v praxi, připravený na rozšíření v ještě větším měřítku.

PIPELINE JE ZÁKLAD

Stovky připravených projektů jako základ pro systematické investování.

MODEL, KTERÝ FUNGUJE

Kombinace poradenství, dotací a návratných nástrojů v jednom systému.

STÁT MÁ NÁSTROJ

Stabilní a legislativně ukotvený systém podpory bydlení.

OBCE VĚDÍ, KAM JÍT

Jasně místo pro přípravu a realizaci investic.



„Podpora rozvoje regionů a dostupnost bydlení je ze zákona úlohou a posláním Státního fondu podpory investic. Hospodářská strategie vlády zároveň klade důraz na vyšší efektivitu investic a lepší spolupráci mezi veřejným a soukromým sektorem. To v praxi zvyšuje potřebu systémově posilovat právě odborné poradenství OBEC ON pro investiční výstavbu měst a obcí. Nově pod projektem OBEC ON také startujeme kompetenční centrum pro družstevní bydlení a pomoc obcím s PPP projekty.“

Filip Endal, náměstek člena vlády, Ministerstvo pro místní rozvoj

Zkušenosti veřejných investorů



VACOV



Bytový dům s 12 bytovými jednotkami s dostupným nájemným bydlením nejen pro mladé rodiny

František Čtvrtník
starosta obce Vacov



„Chceme udržet obec při životě, ale bez bydlení to nejde. Připravujeme bytový dům, kde vznikne 12 bytových jednotek. V Regionálním centru SFPI nám velmi pomohli a namodelovali jsme financování této investice. Rozpočet výstavby 59 900 000 Kč bez DPH, což je rozpočet Vacova na celý rok, ale plánujeme využít financování z programu SFPI a část splácet z nájemného. Podobné programy podpory stát nabízel naposledy před dvaceti lety.“



Výstavba bytového domu s 33 bytovými jednotkami pro veřejně prospěšné profese

Tomáš Kytlík
starosta města Kostelec nad Orlicí

KOSTELEČ



„Naše město má 6 tisíc obyvatel, ale jsme v blízkosti průmyslové zóny, která zaměstnává dalších 10 tisíc lidí, tudíž ceny nájemního bydlení lokálně stoupají. Máme 140 vlastních nájemních bytů, ale nemalá část fondu nájemního bydlení představuje domov s pečovatelskou službou. Připravili jsme projekt s projektovou dokumentací pro 33 bytových jednotek a doporučil bych výbornou spolupráci s poradenstvím SFPI, které nám pomohlo. Za dva roky bychom chtěli nabídnout nové bydlení pro učitele, lékaře, policisty, ale také mladé rodiny nebo absolventy vysokých škol, kteří se nám nebudou vracet, pokud ve svém domově nebudou nacházet nabídku dostupného bydlení.“



KORYTNÁ



Nový areál pro seniorské bydlení a zázemí pečovatelské služby s 21 nájemními byty pro seniory

Josef Klon
starosta obce Korytná



„Není mi jedno, když vidím seniora, o kterého se jeho děti či příbuzní nemohou postarat. Na místě bývalé školy připravujeme projekt nového areálu pro seniorské bydlení a zázemí pečovatelské služby, kde vznikne 21 nájemních bytů pro seniory, což je investice okolo 80 000 000 Kč. Menší obce nemají interní kapacity investičních specialistů a díky pomoci SFPI mohou zrychlit přípravu investičních plánů.“



Výstavba tří obytných domů s celkem 56 novými byty v režimu dostupného nájemního bydlení

Jaroslav Demčák
starosta obce Hejnice

HEJNICE



„Spolupracujeme s Regionálním centrem SFPI na našem záměru stavby tří obytných domů, které by při postupné etapizaci výstavby měly našemu městu rozšířit bytový fond nájemního bydlení o 56 bytů. První čtyřpodlažní dům má 16 bytů, další dva pětipatrové domy mají po 20 bytech. Jedná se o domy umístěné v prolukách na místním sídlišti. Rádi bychom výstavbu financovali s využitím dotačního a úvěrového financování, které plánujeme splácet z nájemného, abychom pomohli u nás udržet potřebné profese a mladé rodiny.“



LOŠBATES



Výstavba bytového domu s 6 bytovými jednotkami, určenými pro profese nové svazkové základní školy

Josef Řehák
starosta Louňovice a předseda DSO LOŠBATES



„Na stavbu nové svazkové základní školy v Louňovicích pro 540 žáků, kde je investorem náš dobrovolný svazek obcí, chceme navázat výstavbou bytového domu o šesti bytových jednotkách, které budou určeny pro nájemní bydlení zaměstnanců školy. Chceme podpořit nábor pedagogů a dalších potřebných profesí a víme, že dostupnost bydlení je a bude nadále problémem. Se žádostí o konzultace jsme se obrátili na poradenství SFPI, kde nám pomohli s nastavením financování projektu a pustili jsme se do toho. Na nic nečekáme, protože víme, že nikdo jiný to za nás nevyřeší.“

Zkušenosti veřejných investorů



OPAVA

ON

Rekonstrukce areálu Dukelská kasárna na moderní městskou čtvrť

Martina Heisigová
vedoucí odboru rozvoje a strategického plánování, Statutární město Opava



„Proměna areálu Dukelská kasárna na moderní městskou čtvrť spojuje veřejné investice a soukromou bytovou výstavbu. S podporou poradenství OBEC ON se nám podařilo připravit dva projekty městského nájemního bydlení, které postavíme s využitím dotačního a úvěrového financování od SFPI. Půjde o startovací byty pro mladé lidi nebo dostupné bydlení zejména pro podporované profesní kategorie obyvatel. Kromě 61 (45+16) takovýchto nových bytů zahrnuje proměna areálu také vznik dalších 61 bytů v módu družstevního bydlení, nabídne služby a veřejné prostory, které respektují historickou hodnotu místa. Opava má 57 tisíc obyvatel a statutární město Opava dosud vlastní pro účely aktivní bytové politiky pouze 550 bytů, proto plánujeme další projekty ke zlepšení dostupnosti bydlení v souladu s urbanistickou koncepcí rozvoje města.“



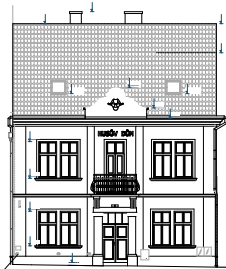
Tomáš Chmelík
starosta města Přeštice

Dostavba areálu pro seniorské bydlení a zázemí pečovatelské služby s 14 nájemními byty pro seniory

PŘEŠTICE

ON

„Jsme rádi, že stát prostřednictvím poradenství SFPI poskytuje také expertní podporu konkrétním záměrům, jakým je projekt pro naše seniory v Máchově ulici. S přípravou projektu pomáhá Regionální centrum pro podporu investic do bydlení SFPI. Obce tak mohou zefektivnit investiční výstavbu.“



DOBŘANY

ON

Rekonstrukce a dostavba budovy Husova domu na náměstí T.G.M. se záměrem 11 nových bytů pro nájemní bydlení

Martin Sobotka
starosta obce Dobřany



„Jsme rádi, že můžeme využít nejen poradenství fondu, ale zejména možnost ucházet se o nezbytnou podporu financování bydlení, na které jen z vlastních zdrojů určitě nedosáhneme. Jako vlastník mnoha domů z 19. století jsme rádi, že nám stát pomůže s jejich transformací do toho 21. Už proto, aby se z našeho malebného centra nestal skanzen, a pomohl jsme tak nabídce nájemního bydlení pro naše občany.“



Petr Tupec
starosta obce Horní Jelení

Ve dvou bezbariérových domech vznikne 25 a 13 bytových jednotek ve skladbě od 1+kk po 3+kk

HORNÍ JELENÍ

ON

„Město Horní Jelení si plně uvědomuje tíživou situaci v oblasti dostupnosti bydlení. Proto jsme zahájili přípravu území města pro výstavbu dvou nájemních bytových domů. Základní úkony v přípravě území zvládáme na základě svých zkušeností, ale jsme vděční za dobrou spolupráci s regionálním poradenským centrem v Pardubicích na nastavení potřebných parametrů projektu pro dotačně úvěrové programy. Díky této spolupráci se nám podařilo získat cenné kontakty k zefektivnění řešení připravovaných staveb a naplnění našeho záměru.“



FRÝDLANT NAD OSTRAVICÍ

ON

Výstavba městského bytového domu s 28 nájemními byty

David Pavliska
místostarosta obce Frýdlant nad Ostravicí



„Město Frýdlant nad Ostravicí řeší problém s nedostatkem nájemního bydlení výstavbou městského bytového domu na ulici Noremská, kde vznikne 28 startovacích nájemních bytů. V přípravě jsme využili konzultace regionálního poradenství SFPI. Slibujeme si od toho, že mladí nebudou muset odcházet za bydlením z našeho města a nastartují svou kariéru doma z Frýdlantu.“

Zkušenosti veřejných investorů



ŽĎÁR



Rezidence Drdla s dvěma bytovými domy a 34 nájemními byty, určenými primárně učitelům, zdravotníkům, sociálním pracovníkům a záchranářům.



Martin Mrkos
starosta obce Žďár nad Sázavou

„Měli jsme připravený projekt, a to nám otevřelo dveře ke spolupráci. Poradenství SFPI nám pomohlo s přípravou také dalších projektů, které chystáme. Začali jsme tak jedním projektem dřevostavby, ale už další tři chystáme.“



Jaromír Strnad
starosta města Čáslav

Dva bytové domy s byty 2+kk až 4+kk v areálu bývalých kasáren Prokopa Holého

ČÁSLAV



„Využili jsme možnosti dotačně úvěrového programu SFPI a získali podporu financování. V průběhu přípravy žádosti o poskytnutí dotace jsme zároveň využili konzultace regionálního poradenství OBEC ON, za což bychom touto cestou rádi vyjádřili naše poděkování. Cílem projektu je výstavba 2 bytových domů, které koncem roku 2026 nabídnou 34 bytů, čímž dojde k rozšíření bytového fondu města o byty nájemního bydlení, s jehož nedostatkem se potýkáme jako většina měst a obcí v ČR.“



ZDÍKOV



Stavba bytového domu se šesti nájemními byty o průměrné výměře 70 metrů čtverečních



Roman Šebánek
starosta obce Zdíkov

„Problémem mladých lidí u nás na Šumavě není dostupnost zaměstnání. Problémem je dostupnost bydlení. Díky připravenému projektu a podpoře regionálního poradenství OBEC ON jsme mohli rychle začít stavět. Celková cena stavby činí 19 000 000 Kč a dokončení plánujeme na září 2026. Nový bytový dům obsadí mladé rodiny, které pomohou udržet školu i život v obci.“



Radomír Nepil
místostarosta MČ Praha 8

Rekonstrukce bytového domu Bínova a Taussigova

PRAHA 8



„Krise dostupného bydlení trápí snad všechny komunální politiky bez výjimky. Existují krátkodobá opatření a potom ta dlouhodobější, která jsou během na dlouhou trať. I na těch pracujeme, ale v Praze 8 jsme se rozhodli nejprve využít program SFPI pro komplexní rekonstrukce 31 obecních malometrážních bytů. Ve starším bytovém domě vytvoříme vkusné bydlení, které chceme za netržní nájemné nabídnout především mladým rodinám a seniorům.“



ROŽNOV POD RADHOŠTĚM



Rekonstrukce budovy bývalého internátu na bytový dům



Jan Kučera
starosta města Rožnov pod Radhoštěm

„Podporou rozvoje dostupného bydlení pro všechny generace chceme zastavit pokles počtu obyvatel, který je vyvolaný nízkou nabídkou bydlení. Město samo pracuje na výstavbě 54 bytů, ale spolupracujeme také se soukromými investory. Chci poděkovat za dobrou spolupráci regionálnímu poradenství OBEC ON s hledáním možností financování rozvoje bydlení.“

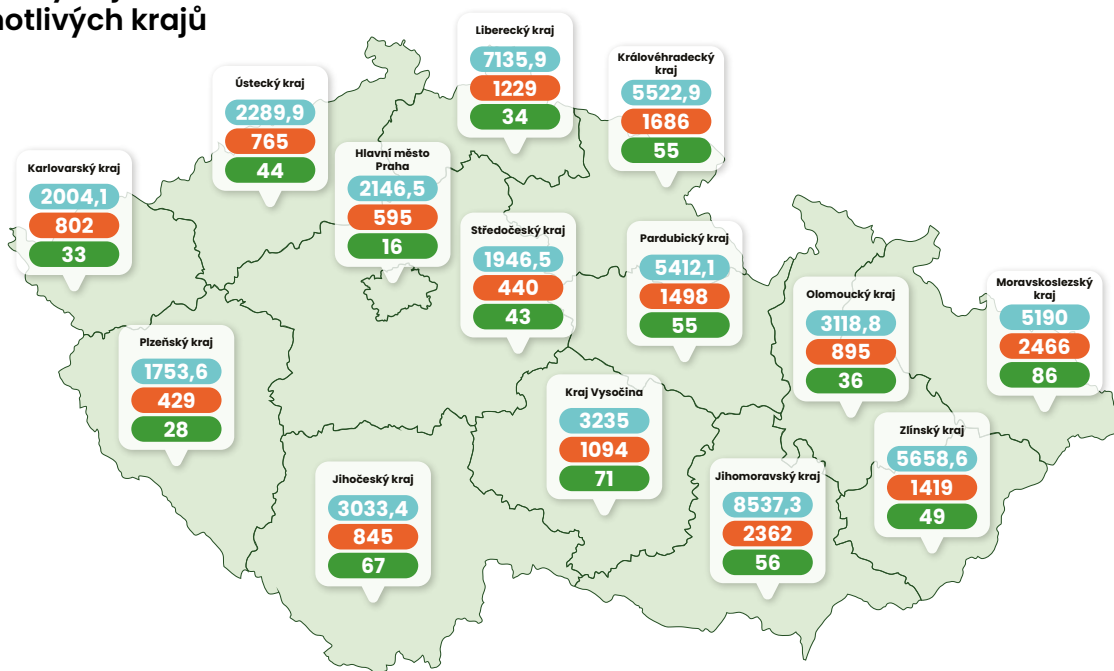
Pomáháme stavět ve všech krajích ČR

Objem investic, bytových jednotek a projektů dle jednotlivých krajů

56 984,6
16 525
673

Celkem:

Objem investic
Bytových jednotek
Počet projektů



Jaký podíl podávaných projektů měly obce již připravené?

72 %

nově identifikovaných a realizovaných projektů
(následně konzultované nebo doplňované projektové záměry)

28 %

dříve připravených projektů obcí
(byly identifikovány na základě úvodního šetření absorpční kapacity)

Jaký podíl měst a obcí využil konzultace regionálních specialistů poradenství OBEC ON?

42,5 % obcí v ČR

77,1 %

měst nad 10 tis.
(50,4 % měst nad 10 tis. obyvatel připravuje alespoň 1 identifikovaný projekt bytového domu)



Komentář:

U obcí ≤ 1000 obyvatel: Převažují projekty typu rekonstrukce (56.7 %), průměrně 8,2 bytových jednotek a 28 000 000 Kč na projekt.

U obcí o velikosti 1001–4999 obyvatel: Převažují projekty typu výstavba nových bytových domů (49.0 %), průměrně 13,7 bytových jednotek a 47 000 000 Kč na projekt.

U měst o velikosti 5 000–19 999 obyvatel: Převažují projekty typu rekonstrukce (47.7 %), průměrně 29,6 bytových jednotek a 86 000 000 Kč na projekt.

U velkých měst o velikosti 20 000–99 999 obyvatel: Převažují projekty typu rekonstrukce (50.4 %), průměrně 45.2 bytových jednotek a 125 000 000 Kč na projekt.

U největších měst ≥ 100 000 obyvatel: Převažují projekty typu výstavba (48.4 %), průměrně 29,7 bytových jednotek a 104 000 000 Kč na projekt.

(zdroj: SFPI Poradenský portál)

Poradenské služby expertů na dosah

Specialisté regionálních center spolupracují na plánování investic, pomáhají s finančním modelováním a financováním projektů, a také s technologickými návrhy a řešením staveb, aby byly efektivní a udržitelné. Na základě téměř čtyř tisíc poskytnutých konzultací v obcích byly identifikovány stovky připravovaných projektů obecního bydlení s investičním potenciálem téměř čtyřicet pět miliard korun. Podařilo se **efektivně a adresně identifikovat a rychle aktivovat konkrétní projekty** se zájmem o financování z programu Dostupné nájemní bydlení, jenom za první měsíc spuštění programu byly podány žádosti za téměř 2 miliardy korun z celkové alokace 7 miliard korun, čímž byla pozitivně překročena veškerá očekávání.



„Vážíme si, že jsme potvrdili správný směr našich konzultačních služeb ziskem prvního místa v kategorii Start Národní ceny kvality. Ocenění potvrzuje, že poradenství může být efektivní i ve veřejném sektoru. Jsem hrdý, že mohu vést skvělý poradenský tým, který svým přístupem inspiruje naše klienty. Jsme tu pro všechny aktivní obce a veřejné investory a těším se na další společné výzvy, které jsou před námi.“

Martin Kavka, ředitel Sekce poradenství SFPI

Základní služby

- Pomoc s přípravou projektů.
- Technická podpora.
- Ekonomické a finanční poradenství.
- Právní poradenství.
- Podpora při implementaci projektů.
- Školení a vzdělávání.
- Monitorování a hodnocení projektů.
- Podpora při získávání financování.

Jak začít využívat poradenství OBEC ON? Jednoduše na kliknutí!

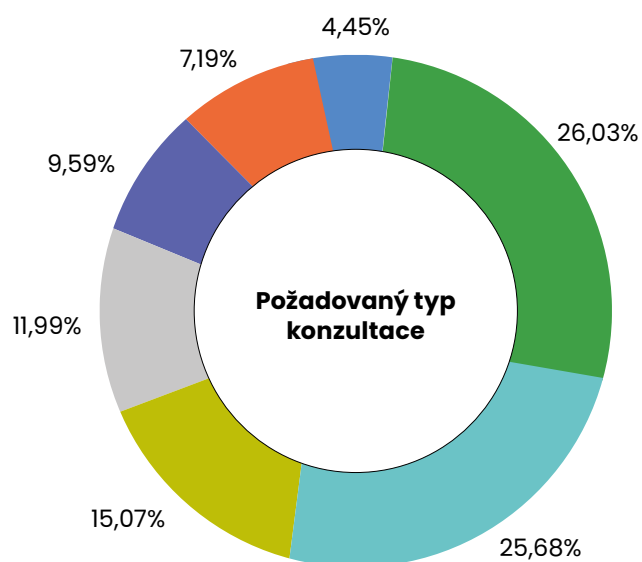


Informace, návody a kontakty
využívají obce pomocí webu
www.ObecON.cz

Poskytnuté konzultace pro veřejné investice



Požadované konzultace dle typu:



- Legislativní a regulační poradenství
- Finanční modelování a hodnocení
- Strategické plánování investic
- Projektové řízení a implementace
- Technologické návrhy řešení staveb, inovace a digitalizace
- Interní konzultace SFPI
- Udržitelnost a environmentální a sociální poradenství

Číselné údaje jsou platné za období do 10. 3. 2026 | Zdroj: SFPI Poradenský portál



VŠICHNI JSME ON

Domovy, které by jinak nevznikly

Posláním Státního fondu podpory investic je dlouhodobě vytvářet takové prostředí a nástroje, aby investice nekončily na papíře, ale vedly ke skutečným výsledkům. Unikátním propojením tří pilířů, tedy financování, poradenství a expertízy, se tento cíl daří naplňovat.

Systematickou prací vznikl funkční ekosystém pro rozvoj bydlení a veřejných investic. Ekosystém, který propojuje jednotlivé nástroje, přenáší know-how do praxe a umožňuje obcím převádět jejich záměry do realizovaných projektů. Od prvotní myšlenky až po konkrétní výsledek v území.

Klíčovým pilířem tohoto systému je projekt

OBEC ON

Právě zde se investice připravují, strukturované rozvíjejí a získávají reálný rámec pro financování a realizaci.

První výsledky ukazují, že tento přístup funguje.

Investice, které by bez této podpory nevznikly, dnes směřují k realizaci a přinášejí konkrétní bydlení v území. A to je zásadní změna.



„Jsem hrdý na to, že se nám podařilo vybudovat funkční systém, který má reálný dopad v území. Propojením financování, poradenství a expertízy jsme vytvořili prostředí, ve kterém se investice skutečně proměňují v konkrétní projekty a domovy. OBEC ON v tom hraje klíčovou roli a ukazuje, že stát může být aktivním partnerem, který obcím pomáhá stavět.“

Daniel Ryšávka, ředitel Státního fondu podpory investic



Spolupráce při zajištění metodické a informační podpory veřejných investic

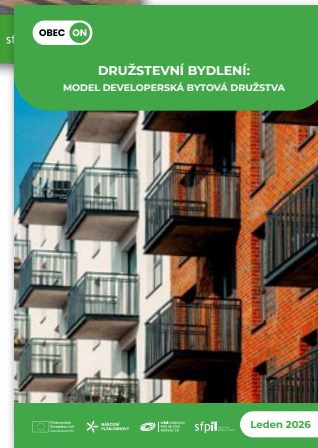
Koordinační a kompetenční centrum poskytovalo zástupcům obcí prostřednictvím Regionálních center příručky, metodická doporučení a informační podporu pro přípravu projektů. Publikace se zaměřily na inspiraci v přípravě investic do projektů dostupného nájemního bydlení, dále na oblast využití nástrojů dotačního a úvěrového financování, adaptaci zahraničního know-how a příkladů dobré praxe.

Metodické materiály OBEC ON pomáhají lépe se orientovat v klíčových oblastech veřejné výstavby

a efektivně řešit problémy, se kterými se obce nejčastěji setkávají, jako je princip DNSH souvisejícího s problematikou ESG a Taxonomie EU. Obce získaly metodiku OBEC ON, jak projít hlavními změnami ve stavebním právu nebo velký zájem byl o návod na využití progresivního zadávání veřejných zakázek metodou Design & Build nebo průvodce procesem EIA posuzování vlivu stavby na životní prostředí. Mezi úspěšné materiály patří také návody na využívání EPC projektů nebo využívání modulární bytové výstavby.



Praktické příručky jsou ke stažení na **ObecON.cz**



„Pokryli jsme příručkami nejvíce žádaná témata. Zásadní je pomoci obcím s oblastmi, které souvisí s přípravou projektů. Velký zájem obcí jsme zaznamenali o průvodce metodou Design & Build nebo o návody zaměřené na udržitelný rozvoj měst a obcí.“

Eva Mikulová, metodická manažerka, Sekce poradenství SFPI

Regionální fórum SFPI navštívilo přes 1500 zástupců měst a obcí

Projekt OBEC ON, jehož hlavním záměrem je poskytnout poradenství obcím a městům v oblasti investiční výstavby a rozvoje obcí, přinesl prostřednictvím Regionálních fór podpory veřejných investic SFPI cenné informace pro samosprávy, které se snaží reagovat na rostoucí potřebu dostupného a udržitelného nájemního bydlení.

Regionální fóra SFPI jsou organizovaná ve spolupráci s kraji, oborovými asociacemi a akademickou sférou. Sekce poradenství připravuje s intenzivní měsíční periodicitou pravidelná diskusní setkání s obcemi po celé republice, která se shledala s velmi pozitivním přijetím účastníků.

Každé fórum bylo bohaté na diskuse a sdílení zkušeností. Stěžejním tématem první vlny setkání se stala dostupnost bydlení, která zejména v regionech vyžaduje zapojení veřejných zadavatelů. Druhá vlna se věnovala urbánní ekonomice a udržitelnému rozvoji obcí. Ústředními tématy třetí vlny byla efektivita výstavby, zadávání zakázek veřejnými investory nebo odpověď na otázku, kdy používat informační model stavby (BIM) u vybraných veřejných zakázek.

Důležitou přidanou hodnotou každého regionálního fóra byl networking. Regionální fóra tak spojila starosty a další zástupce samospráv s odborníky na finanční modelování, projektové řízení a právní, environmentální či sociální poradenství.



„Setkání s odborníky se během podzimu a jara účastnilo v regionech napříč celou republikou velké množství starostů a dalších zástupců veřejného sektoru. Účastníci odcházeli velmi spokojeni se získanými informacemi, ale hlavně vybavení spoustou inspirace pro své projekty rozvoje měst a obcí.“

pověřen řízením Regionálních center OBEC ON,
Sekce poradenství SFPI

Regionální investiční fóra SFPI

1500+
účastníků

z měst, obcí a dalších veřejných investorů ze všech 13 krajských regionů

100+
mluvčích

z řad expertů, klíčových institucí a zástupců samospráv v panelových diskusích

PRAHA 03/2025



Regionální investiční fóra SFPI



BRNO



ČESKÉ BUDĚJOVICE



DOBŘANY



HRADEC KRÁLOVÉ



JIHLAVA



OLOMOUČ



LIBEREC



KARLOVY VARY



OSTRAVA



PARDUBICE



PLZEŇ



PRAHA



SLAVIČÍN



Vznik think-tanku pro efektivní investice do bydlení v ČR

Poradní platforma HIAH (Housing Investment Advisory Hub) je další aktivitou, kterou realizuje Sekce poradenství SFPI ve spolupráci s Ministerstvem pro místní rozvoj a s podporou Národního plánu obnovy, komponenta 2. 10. Funguje jako mezioborová poradní a analytická platforma, spojující odborníky z neziskového, soukromého a veřejného sektoru.

Dne 12. prosince 2024 proběhlo ustavující zasedání HIAH. Účastnilo se 24 expertů, kteří zastupují široké spektrum oborů: energetika, právo, development, stavebnictví, urbanismus, územní rozvoj, nemovitosti, financování, bankovníctví, sociologie, datová analýza, zaměstnanost a politika bydlení.

Think tank HIAH propojuje české i zahraniční experty, kteří se zaměřují na zkvalitnění přípravy programů a politik investic do bydlení, efektivnější využití nástrojů podpory bydlení a sdílení osvědčených postupů a zkušeností z oblastí dostupného bydlení.

SFPI v roce 2025 hostilo významné expertní akce v Česku. Největší byl Evropský summit o odpovědném financování bydlení, jediná událost v Evropě zaměřená výhradně na financování dostupného bydlení. Na této konferenci desítky odborníků z celé Evropy debatovaly o podpoře bydlení vpředvečer vydání Plánu dostupného bydlení Evropské komise. Tento strategický dokument položil základ podpory rozvoje bydlení v celé Evropě pro několik následujících let.

PRAHA HOUSING SUMMIT 2025



Konference OBEC & INVESTOR

Jak pro kvalitní rozvoj obce nastavit spolupráci mezi obcemi, jejich občany a soukromými investory? Tomu se věnovalo Fórum OBEC & INVESTOR, které vzniklo na základě přání a podnětů starostů v rámci projektu OBEC ON a ve spolupráci s krajskými úřady. Zástupci měst a obcí dosud postrádali příležitosti, jak efektivně navázat spolupráci s privátním sektorem v případech, kdy mají rozvojové plány, ale nechtějí, aby investorem výstavby byla přímo obec. Obce na fóru prezentovaly developerům své rozvojové zóny určené k výstavbě bydlení v celkové hodnotě více než 40 mld. Kč. Zkušení stavitelé využili příležitost seznámit se s projekty, které obce nabízejí, a zároveň proběhly konzultace o možnostech a očekáváních investorů.

Hodnota
prezentovaných
rozvojových záměrů
měst a obcí:

**více než
40 mld. Kč**

Jak soutěžně a transparentně propojit rozvoj obcí s privátní sférou a zajistit synergický, oboustranně vyvážený vztah

Jak mohou obce plánovat strategický rozvoj ve spolupráci s veřejností i developery, aby udržely funkční rovnováhu urbánní ekonomiky

Jak rozvíjet plochy pro bydlení v návaznosti na pracovní příležitosti, dopravní obslužnost a dostupnost služeb

BRNO 03/2025



PRAHA 10/2025



BRNO 03/2025



HRADEC KRÁLOVÉ 06/2025



ZLÍN 11/2024



HRADEC KRÁLOVÉ 06/2025



BRNO 03/2025



BRNO 03/2025



ZLÍN 11/2024



Stavební hackathon

SFPI prostřednictvím projektu OBEC ON navázalo celoroční spolupráci s řadou univerzit, které se zaměřují nejen na stavebnictví, urbanismus a architekturu, ale také na další technické, ekonomické či demografické obory. Podporovalo soutěže pro budoucí stavební projektanty a architekty. Jednou z nich byl Stavební hackathon v rámci Festivalu architektury, který se zaměřil na inovace a vývoj cenově dostupných řešení v oblasti bydlení. Hackathon organizuje Národní centrum Stavebnictví 4.0 a šestičlenné studentské týmy řešily reálný projekt bydlení v lokalitě Moravského Krumlova, jednoho z měst, které využívá poradenství OBEC ON. Úkolem bylo zpracovat studii dostupného bydlení s využitím modularity a typizované výstavby. Budoucí projektanti mohli využívat po celou dobu své práce mentoring odborníků stavebních firem, ale také expertů poradenství OBEC ON.

42 zapojených studentů ze 7 univerzit

16 angažovaných konzultantů – lídrů z oboru a zkušených profesionálů z praxe i státní sféry

48 hodin na tvorbu inovativních projektů sériové a modulární výstavby bytových domů

BRNO 03/2025



Fórum modulární a typizované bytové výstavby

Stavební veletrh v Brně posloužil jako výborná příležitost k realizaci diskusního fóra s řadou odborníků na téma modularity a sériové výstavby. Nepřehlédnutelnou se stala expozice modulárních řešení, kterou SFPI připravilo ve spolupráci s organizátorem veletrhu, výrobcí stavebních materiálů a technologickými partnery. Expozice se zaměřila na ekonomiku výstavby a realizované reference. Navíc přímo na veletrhu vystavovala řada dalších partnerů, kteří nabízejí modulární a typizovanou bytovou výstavbu a nové technologie, jež díky prefabrikaci mohou přispět ke zvýšení cenové dostupnosti bydlení. Podařilo se nalézt podnětnou synergii mezi výrobcí, zástupci obcí a další odbornou veřejností, kteří využili poradenské místo OBEC ON.

Rychlejší inženýring – efektivnější příprava projektu.

Levnější výstavba – úspory díky prefabrikaci a standardizaci.

Inspirace z praxe – ověřené postupy a hotové realizace.

Prověřená kvalita – moderní technologie a certifikovaná řešení.

BRNO 03/2025



Excelentní nastavení kvality řízení služeb poradenství

Nastavení služeb poradenství prošlo v roce 2024 náročným procesem hodnocení dle mezinárodně uznávané metodiky EFQM (European Foundation for Quality Management). Úspěšné absolvování hodnocení a získání certifikátu EFQM dokazuje, že organizace systematicky řídí strategii, procesy i zlepšování a dosahuje výsledků odpovídajících mezinárodním standardům excelence kvality.

Státní fond podpory investic za služby poradenství veřejným investorům získal první místo v soutěži Národní ceny kvality České republiky za rok 2024 v kategorii START. Ocenění vyzdvihuje nejlépe řízené start-upové projekty ve veřejném i soukromém sektoru.

Porota ocenila zejména kvalitní výkonnost organizace konzultačních služeb, efektivní systém využívání sítě expertů a přínos těchto služeb k podpoře strategických veřejných investic. Projektem OBEC ON pomáhá nainstalovat investice vedoucí k rozvoji regionů a lepší dostupnosti bydlení. Projekt zastřešuje aktivity Koordinačního a kompetenčního centra a Regionálních center podpory investic do bydlení SFPI. Nezávislí hodnotitelé potvrdili, že poskytované služby dosáhly mezinárodně uznávané úrovně kvality podle standardu EFQM.



„Gratuluji sekci poradenství k zaslouženému umístění v Národní ceně kvality ČR. Ač je to státní instituce vládne tam podnikatelský duch a tah na branku. Držím palce do další práce.“

Vladimír Braun, Business Consultant and EFQM Assessor and Trainer

Poradenské služby OBEC ON prokazatelně hrají klíčovou roli v podpoře veřejných investic a rozvoje bydlení a infrastruktury obcí a přechodu na zelenou a digitální ekonomiku. Díky metodické a informační podpoře v regionech, rozvoji kapacit a koordinaci investičních aktivit přispívá k efektivnímu a udržitelnému rozvoji veřejných projektů v České republice.



OBEC ON

Realizováno

sfpi Státní fond
podpory investic

OBEC ON

Přepněte své vize do realizace



www.ObecON.cz

Sledujte nás na:   